

## SENSORE DI TEMPERATURA DOMOTICO

La sonda di temperatura ambiente legge e visualizza, con cadenza prestabilita, la temperatura ambiente in cui si trova e la trasmette via radio ad una centralina associata che utilizza i dati ricevuti per condizionare lo stato di attuatori per la termoregolazione (come valvole e ricevitori).



### Manuale di installazione

- Sonda di temperatura
- n.2 batterie Alkaline tipo AAA LR03 da 1,5V (non incluse)  
Il prodotto è stato testato e garantisce le sue caratteristiche con pile alcaline DURACELL o ENERGIZER
- n.2 viti + tasselli

### Dati tecnici

Tensione di alimentazione	max 3,2V
Segnalazione batterie scariche	2,35V a 23°C
Tipo isolamento	Classe III
Campo di lettura temperatura	-5°C/+55°C
Tempertura di funzionamento	-5°C/+55°C

## AVVERTENZE PER LA SICUREZZA

**Il sensore di temperatura è compatibile solo con Centrali domotiche (C.DOMx) con Rev. software uguale o superiore alla 122(S)**  
**CONFIGURAZIONE** Per installare e configurare il sistema (Centrale domotica, dispositivi ancillari e relativa APP), seguire le istruzioni disponibili sul sito di Perry Electric: C.DOM [www.pdaenergy.it](http://www.pdaenergy.it) - CRM4.0 [www.perry.it](http://www.perry.it)

Al fine di ottenere un buon funzionamento del sistema, rispettare alcune regole durante l'installazione:

- L'installazione ed il collegamento elettrico del dispositivo devono essere eseguiti solo da elettricista qualificato ed in conformità alle norme e leggi vigenti.
- Leggere attentamente il libretto istruzioni prima di utilizzare il prodotto in quanto fornisce importanti indicazioni riguardanti la sicurezza, l'installazione e l'uso. Conservare con cura il libretto istruzioni per successive consultazioni.
- Assicurarsi dell'integrità del prodotto dopo averlo tolto dalla scatola.
- I componenti dell'imballaggio (eventuali sacchetti in plastica, sospensioni in pvc, ecc.) devono essere tenuti lontani dalla portata dei bambini.
- Dispositivo per uso interno; non adatto a installazione in esterno all'abitazione.
- Installare il prodotto ad una altezza di almeno 150cm dal pavimento.
- Installare il prodotto distante da mobili o strutture di metallo, in quanto potrebbero alterare o schermare la propagazione dei segnali radio
- Verificare che nel raggio di almeno 1mt dal prodotto non vi siano altri apparecchi elettrici od elettronici.
- È utile effettuare un Test RSSI (premere il tasto 4 volte) se il valore risulta compreso tra -127dBm e -103dBm l'apparecchio non risulta perturbato, in caso contrario cambiare la posizione di installazione.



Le onde a radiofrequenza emesse da questo prodotto, non comportano rischi per la salute di persone ed animali. L'apparecchio emette intenzionalmente onde radio sulla banda di frequenza di "868-868.6" MHz, con una potenza massima inferiore a 25mW e.r.p.



Importante: il fabbricante in nessun caso può essere ritenuto responsabile del mancato funzionamento dei prodotti dovuti a interruzione della connettività alla rete internet o indisponibilità delle risorse informatiche: Cloud, Server, Portale.



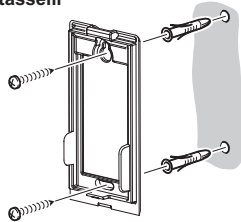
Importante: i costi di connessione alla rete internet sono a carico dell'utente secondo le tariffe dell'operatore telefonico utilizzato dall'utente.



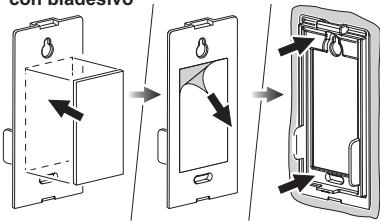
Importante: il costruttore si riserva di introdurre tutte le modifiche tecniche e costruttive che riterrà necessarie, senza obblighi di preavviso.

### 1. Fissaggio del supporto

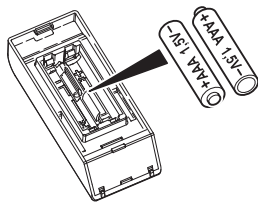
con tasselli



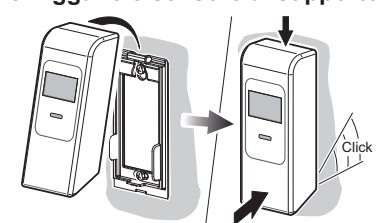
con biadesivo



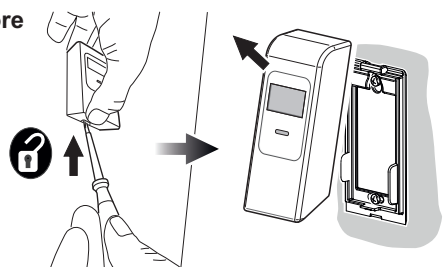
### 2. Inserimento batterie



### 3. Aggancio sensore al supporto



### 4. Sgancio del sensore dal supporto



### 5. Segnalazione di batterie scariche

Quando le batterie sono scariche (<2,35V), sul display si visualizza la scritta "L batt" alternata alla temperatura ambiente rilevata.

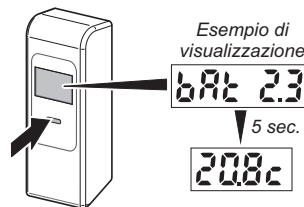


#### 5.1 Blocco sensore per batterie troppo scariche

Per salvaguardare lo stato delle memorie, se la tensione delle batterie scende sotto a 1,8V il sensore si blocca. Sostituire le batterie per riavviare il funzionamento del sensore.

#### 5.2 Visualizzazione del livello di carica delle batterie

Per verificare il livello di carica delle batterie, premere il pulsante frontale due volte per accedere alla relativa pagina.

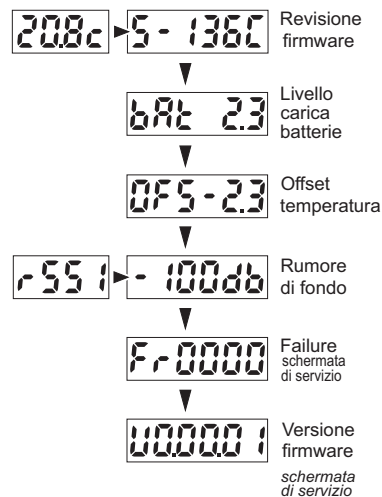


La videata rimane attiva per 5 secondi quindi torna a visualizzarsi la temperatura ambiente rilevata.

### 6. Visualizzazione di informazioni utili

Premendo il pulsante frontale una o più volte si visualizzano le schermate successive.

Ogni schermata rimane attiva per 5 secondi quindi se non si preme il tasto torna a visualizzarsi la temperatura ambiente rilevata.



All'uscita dal menù il sensore esegue un test di trasmissione e ricezione quindi torna a visualizzare la temperatura ambiente rilevata.

Per associare il sensore alla centrale domotica dovrà essere utilizzata l'apposita APP, leggendo il QR posizionato sul fondo del sensore (consultare le istruzioni dell'APP).

Una volta associata la sonda ad una centrale domotica, prima di fissarla al muro, sarà necessario effettuare una verifica di portata, premere per 6 secondi il tastino fino alla comparsa della scritta Test alternata al valore del segnale ricevuto dalla centrale.

Se il segnale è compreso tra +5dBm e -100dBm il segnale sarà affidabile altrimenti la sonda andrà avvicinata alla centrale.



### SMALTIMENTO DI VECCHI APPARECCHI ELETTRICI ED ELETTRONICI

Questo simbolo sul prodotto o sul suo imballo indica che questo prodotto non può essere trattato come rifiuto domestico.

Al contrario, dovrà essere portato ad un punto di raccolta determinato per il riciclaggio degli apparecchi elettrici ed elettronici, come ad esempio:

- punti vendita, nel caso si acquisti un prodotto nuovo simile a quello da smaltire
- punti di raccolta locali (centri di raccolta rifiuti, centri locali di riciclaggio, ecc...).

AssicurandoVi che il prodotto sia smaltito correttamente, aiuterete a prevenire potenziali conseguenze negative per l'ambiente e la salute, che potrebbero essere causate da un inadeguato smaltimento di questo prodotto. Il riciclaggio dei materiali aiuterà a conservare le risorse naturali. Per informazioni più dettagliate riguardo il riciclaggio di questo prodotto contattate per cortesia il Vs. ufficio locale, il Vs. servizio di smaltimento rifiuti domestici o il negozio dove avete acquistato questo prodotto.

### Dichiarazione di conformità UE semplificata

Il fabbricante dichiara che il tipo di apparecchiatura radio indicata è conforme alla Direttiva 2014/53/UE (RED). Il testo completo della dichiarazione di conformità UE è disponibile all'indirizzo internet qui a lato: > > > > > > >