



**NEW
2025**

CE



PD

20W

max 3A

NZC
Near Zero Consumption

mod. 1MCUSB002A serie V002 ●
mod. 1MCUSB002B serie V002 ○

CARICATUTTO ALIMENTATORE SMART CHARGER

Alimentatori USB con standard Keystone. Il nuovo aspetto estetico compatto rende i prodotti molto versatili in quanto compatibili con tutti gli adattatori (frontalini) dotati di alloggiamento con standard Keystone (**non forniti**). Gli alimentatori/caricatori supportano la **modalità PD (Power Delivery)** per l'uscita USB C e **modalità QC (Quick Charge)** per l'uscita USB A, consentendo di caricare rapidamente smartphone, tablet, powerbank e altro.

Questa tecnologia consente un livello di carica più rapido rispetto alle tecnologie convenzionali, operando tramite uno scambio tra il terminale e il caricatore.

**USB
Type A + C**

**20W
Power
Delivery**



AVVERTENZE PER LA SICUREZZA



Si raccomanda di leggere attentamente le presenti istruzioni di installazione ed uso e conservarle per future consultazioni.

Il costruttore si riserva la facoltà di introdurre tutte le modifiche tecniche e costruttive che riterrà necessarie senza obbligo di preavviso.



Assicurarsi di aver tolto l'alimentazione di rete 230V prima di procedere all'installazione o alla manutenzione.

A monte del dispositivo deve essere installato un interruttore onnipolare di sezionamento facilmente accessibile con distanza fra i contatti di almeno 3mm.



Importante: l'installazione ed il collegamento elettrico dei dispositivi ed apparecchiature devono essere eseguiti da personale qualificato ed in conformità alle norme e leggi vigenti. Il costruttore non si assume alcuna responsabilità per quanto concerne l'impiego di prodotti che debbano seguire particolari norme di ambiente e/o installazione.



Trattamento del dispositivo elettrico od elettronico a fine vita, applicabile in tutti i paesi dell'Unione Europea e in quelli con sistema di raccolta

• Le prese USB a 1 modulo civile **con aggancio universale KEYSTONE**, sono adatte per il montaggio in ambienti interni, sono progettate per essere installate fisse ad incasso e sono compatibili con le serie civili più diffuse grazie agli adattatori (frontalini) **NON FORNITI**.

• Questi dispositivi dovranno essere destinati solo all'uso per il quale sono stati costruiti. Ogni altro uso è da considerarsi improprio e pericoloso.

• I bambini andranno supervisionati per assicurarsi che non giochino con i dispositivi.

• Sovraccarichi, archi elettrici e cortocircuiti possono danneggiare irreparabilmente l'alimentatore. Prima dell'installazione eseguire un'attenta verifica del circuito eliminando le eventuali cause di tali fenomeni.

• Non collegare le uscite di diversi alimentatori in parallelo.

• Non sono permessi circuiti SELV all'interno della stessa scatola.

• Il dispositivo non è adatto a installazioni esterne.

• Alcuni tipi di iPod di vecchia generazione non sono adatti per essere utilizzati con l'alimentatore; la ricarica del dispositivo potrebbe quindi non avvenire correttamente.

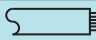

• **Pulizia:** il dispositivo, una volta installato, non richiede nessuna manutenzione. Eventuali interventi straordinari successivi all'installazione dovranno essere eseguiti da personale qualificato. Per la pulizia utilizzare un panno leggermente umido (non utilizzare detersivi).

• Per migliorare il tempo di ricarica del dispositivo assicurarsi di spegnerlo durante la fase di carica

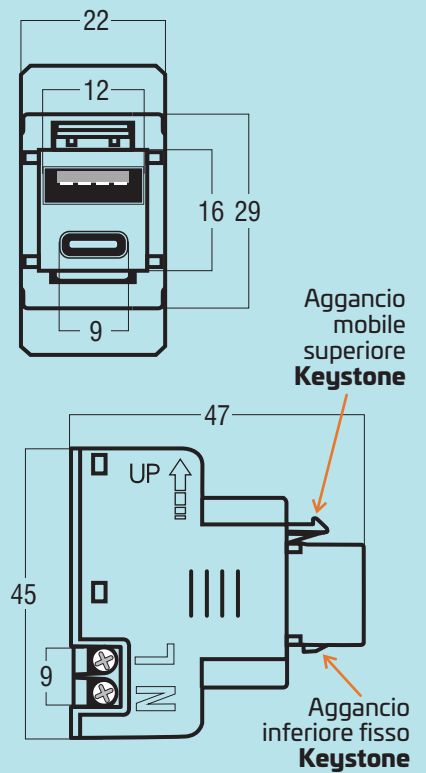
• Al fine di garantire un volume d'aria adeguato, non è possibile installare nella stessa scatola un'ulteriore apparecchiatura anche se dissipante potenza non rilevante o altri dispositivi che ostruiscano le fessure di areazione dell'alimentatore. Installare lontano da altre fonti di calore.



DATI TECNICI

Alimentazione (input)	100 - 240V~, 50/60 Hz
Corrente max in ingresso	0,6A
Uscita (output)	N° 2 porte USB tipo A + C
Tensione e Corrente max in uscita	USBA: QC 5V=3A, 9V=2A, 12V=1.5A USBC: PD 5V=3A, 9V=2.22A, 12V=1.67A USBA+C: 5V = 3A
Potenza max in uscita	20W
Consumo in Standby	0.1W max
Sezione dei fili ai morsetti	2 x max 1,5mm ²
Spellatura cavo	 6mm
Grado di isolamento	Classe II 
Grado di protezione	IP20
Temperatura di funzionamento	-10 °C ÷ +35 °C (umidità 0 ÷ 60% senza condensa)
Normative di riferimento marcatura CE	LVD - EMC EN 55032 EN 55035 EN 61000-3-2 EN 61000-3-3 EN 62368-1

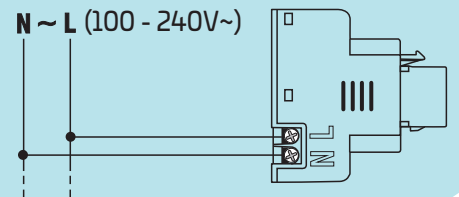
DIMENSIONI D'INGOMBRO



COLLEGAMENTI ELETTRICI

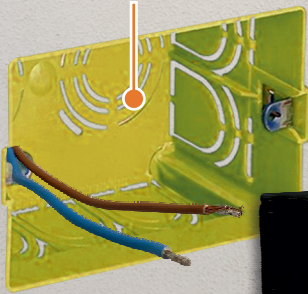


Installare a monte del modulo USB un dispositivo esterno di protezione (in accordo con la norma EN61643-11) contro le sovratensioni transitorie



SEQUENZA D'INSTALLAZIONE

es. Scatola ad incasso 503



Aggancio mobile superiore Keystone



IMPORTANTE!
Disattivare la tensione di rete 230V~ ed eseguire i collegamenti elettrici come da schema indicato sopra

Esempio:

COME AGGANCIARE ADATTATORE KEYSTONE AL PRODOTTO



AGGANCIAMENTO INFERIORE FISSO

Dispositivo Perry con sistema Keystone

2

Inserire il dispositivo Perry Keystone nell'adattatore già montato nel telaio/supporto

Telaio / Supporto della serie civile scelta (NON FORNITO)

Placca della serie civile scelta (NON FORNITA)



Assicurarsi di non coprire le fessure del dispositivo ed evitare di installare più dispositivi nella scatola ad incasso

1

Installare l'adattatore Keystone sul telaio/supporto

3

Adattatore Keystone della serie civile scelta per telaio/supporto (NON FORNITO)

ELECTRIC
PERRYNEW
2025

CE



20W

max 3A

NZC
Near Zero Consumptionmod. 1MCUSB002A series V002 ●
mod. 1MCUSB002B series V002 ○

SMART CHARGER POWER SUPPLY CARICATUTTO

USB chargers with standard Keystone. The new compact aesthetic appearance makes the products very versatile as they are compatible with all adapters (faceplates) equipped with a Keystone standard housing (**not supplied**). The power supplies/chargers support **PD (Power Delivery) mode** for the USB C output and **QC (Quick Charge) mode** for the USB A output, allowing you to quickly charge smartphones, tablets, power banks, etc.

This technology allows for a faster charge level than conventional technologies, operating through an exchange between the terminal and the charger.

USB
Type A + C20W
Power
Delivery

SAFETY WARNINGS



Read this installation and use manual carefully. The manual must be preserved with care for future reference.

The manufacturer reserves the right to introduce any technical and/or constructive changes deemed necessary, with no prior notice.



Make sure the 230V mains power supply is disconnected before installing or carrying out any maintenance operations.

An easily accessible omnipolar isolating switch must be installed on the device mount with a distance between contacts of at least 3 mm.

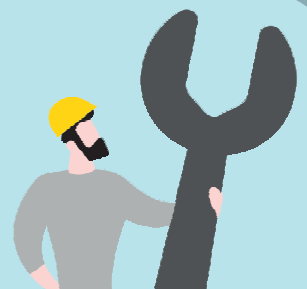


Important: installation and electrical connections of devices and appliances must be carried out by skilled people and in compliance with current regulations. The manufacturer declines any liability in connection with the use of products subject to special environmental and/or installation standards.

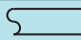



Disposal of Old Electrical and Electronic Equipment, applicable in the European Union and other European countries with separate collection systems.

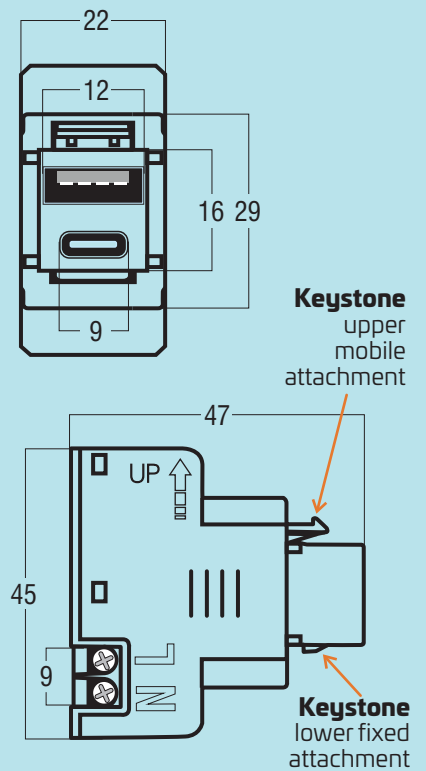
- The 1-module civil USB sockets **with KEYSTONE universal coupling**, are suitable for installation in indoor environments, are designed for fixed recessed installation and are compatible with the most popular civil series thanks to the adapters (faceplates) **NOT SUPPLIED**.
- These devices must be intended only for the use for which they were built. Any other use must be considered improper and dangerous.
- Children should be supervised to ensure that they do not play with the devices.
- Overloading, power surges and short circuits may destroy power supply. Before installation check the circuit carefully eliminating possible causes of these phenomena.
- Do not connect output with other power supply outputs.
- SELV circuits are not permitted inside the same box.
- The device is not suitable for outdoor installations.
- Some older iPods are not designed to be used with the power adapter; the device may not charge properly.
- Cleaning:** once installed, the device requires no maintenance. Any special work after installation must be done by qualified personnel. Use a slightly damp cloth for cleaning (do not use detergents).
- To improve the charging time of your device, be sure to turn it off during charging.
- In order to guarantee an adequate volume of air, it is not possible to install in the same box an additional equipment even if dissipating not significant power or other devices that obstruct the ventilation slots. Install away from other heat sources.



TECHNICAL DATA

Power supply (input)	100 - 240V~, 50/60 Hz
Max input current	0,6A
Output	N° 2 type A + C USB ports
Max output voltage and current	USBA: QC 5V=3A, 9V=2A, 12V=1.5A USBC: PD 5V=3A, 9V=2.22A, 12V=1.67A USBA+C: 5V=3A
Wire section at terminals	20W
Standby Consumption	0.1W max
Wire section at terminals	2 x max 1,5mm ²
Spellatura cavo	 6mm
Type of insulation	Class II 
Degree of protection	IP20
Operating Temperature	-10 °C ÷ +35 °C (humidity 0 ÷ 60% without condensation)
CE marking reference standard	LVD - EMC EN 55032 EN 55035 EN 61000-3-2 EN 61000-3-3 EN 62368-1

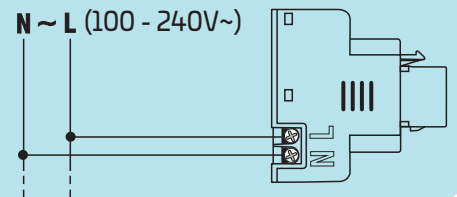
OVERALL DIMENSIONS



ELECTRICAL CONNECTIONS

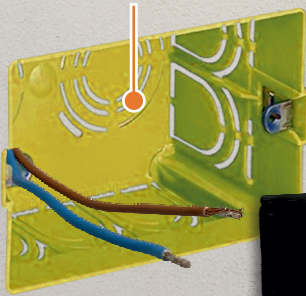


Install an external protection device upstream of the USB module (in accordance with en 61643-11) against transient overvoltages.

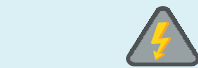


INSTALLATION

ex. 503 built-in box



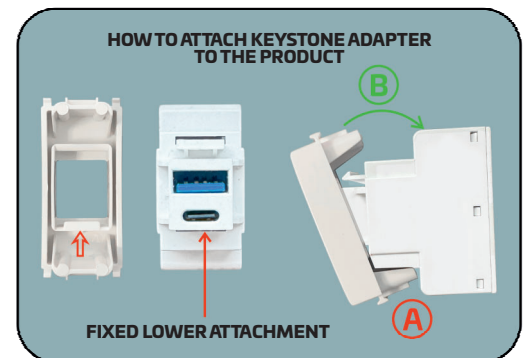
Keystone
upper
mobile
attachment



IMPORTANT!
Disconnect the 230V~
mains voltage
Make the electrical
connections as per electrical
diagram shown above

Frame/support of chosen
wiring devices series
(NOT SUPPLIED)

Example:



Perry device with
Keystone system

2

Insert the Perry Keystone
device in the adapter
already mounted
in the frame/support



Make sure not to cover
the device slots and avoid
installing multiple devices
in the flush-mounted box.

1

Install the Keystone adapter
on the frame/support

Plate from the chosen residential series
(NOT SUPPLIED)

3

Keystone adaptor of chosen residential series
for frame/support **(NOT SUPPLIED)**