

ELECTRIC

PERRY ELECTRIC Srl - Via Milanese, 11 - 22070 VENIANO (CO) ITALY

ITALIANO

art. 1PASRTX01FC



SONDA ESTERNA PER RICETRASMETTITORE FANCOIL

KIT sonda composto da:

- Sonda filettata ad immersione dotata di NTC da 10K0hm B=3435 Lunghezza cavo 1 metro.
- Portasonda per tubi da 1/2" a 2".
- Siringa pre-caricata con pasta conduttiva.
- Fascetta di fissaggio.



AVVERTENZE PER LA SICUREZZA

L'installazione del portasonda deve essere eseguita da parte di personale qualificato in accordo con le vigenti normative.

Il portasonda deve essere installato correttamente secondo le indicazioni di seguito riportate.

Il portasonda non può essere utilizzato per usi diversi da quanto descritto sotto.

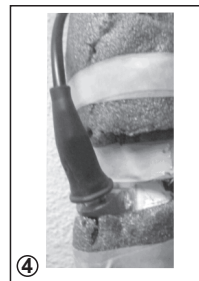
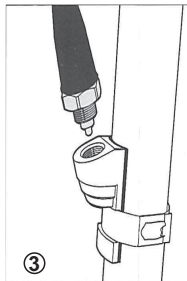
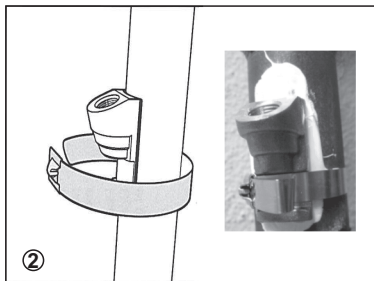
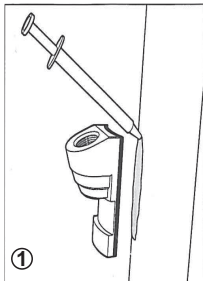
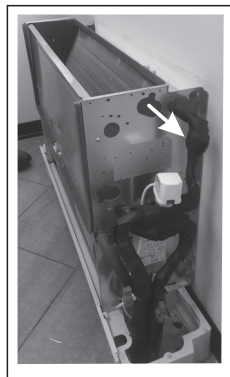
Utilizzare la pasta termica solo secondo quanto indicato in questo foglio istruzioni.

- In caso di contatto con la pelle, pulire con uno straccio e lavare accuratamente con acqua e sapone.
- In caso di contatto con gli occhi, lavare immediatamente con acqua. Se il fastidio perdura, consultare il medico.
- In caso di ingestione, non ci sono specifiche controindicazioni. In caso di malore, consultare il medico.

INSTALLAZIONE (esempio su fancoil)

La sonda andrà fissata, tramite apposito **portasonda**, al tubo di mandata del fluido di riscaldamento del Fancoil:

- 1 Distribuire la pasta conduttiva per mezzo della apposita siringa pre-caricata, in dotazione, sulla superficie di appoggio del portasonda.
 - 2 Appoggiare il portasonda alla tubazione e fissarlo tramite l'apposita fascetta, in dotazione. Tagliare l'eventuale parte eccedente della fascetta.
 - 3 Inserire la sonda nel portasonda avvitandola fino a battuta. Verificare che il cavo di collegamento elettrico della sonda non sia sottoposto a eccessive torsioni o flessioni per evitare possibili malfunzionamenti.
 - 4 Ritornare a isolare bene il tubo di mandata dopo il fissaggio della sonda.
- ⚠ Per il collegamento elettrico al ricetrasmittitore Fancoil, attenersi scrupolosamente al manuale istruzioni completo del dispositivo RTX01FC.



SMALTIMENTO A "FINE VITA" DI APPARECCHI ELETTRICI ED ELETTRONICI

Questo simbolo sul prodotto o sul suo imballo indica che questo prodotto non può essere trattato come rifiuto domestico.

Al contrario, dovrà essere portato ad un punto di raccolta determinato per il riciclaggio degli apparecchi elettrici ed elettronici, come ad esempio:

- punti vendita, nel caso si acquisti un prodotto nuovo simile a quello da smaltire;
- punti di raccolta locali (centri di raccolta rifiuti, centri locali di riciclaggio, ecc...).

AssicurandoVi che il prodotto sia smaltito correttamente, aiuterete a prevenire potenziali conseguenze negative per l'ambiente e la salute, che potrebbero essere causate da un inadeguato smaltimento di questo prodotto.

Il riciclaggio dei materiali aiuterà a conservare le risorse naturali. Per informazioni più dettagliate riguardo il riciclaggio di questo prodotto, contattate per cortesia il Vs. ufficio locale, il Vs. servizio di smaltimento rifiuti domestici o il negozio dove avete acquistato questo prodotto.



art. 1PASRTX01FC**EXTERNAL PROBE FOR FAN COIL TRANSCEIVER**

Probe kit consisting of:

- Threaded immersion probe equipped with 10KOhm NTC, B=3435, cable length 1 meter.
- Probe holder for pipes from 1/2" to 2".
- Pre-filled syringe with thermal conductive paste.
- Fixing clamp.

SAFETY WARNINGS

The probe holder must be installed by qualified personnel in compliance with current regulations.

The probe holder must be installed correctly according to the instructions provided below.

The probe holder must not be used for purposes other than those described below.

Use the thermal paste only as indicated in this instruction sheet.

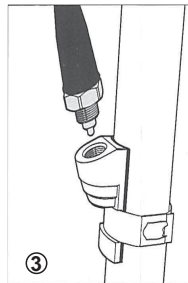
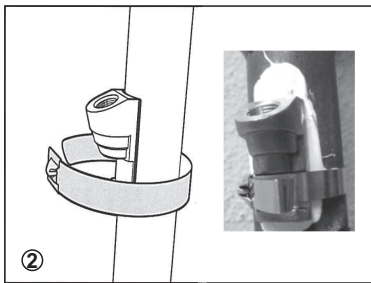
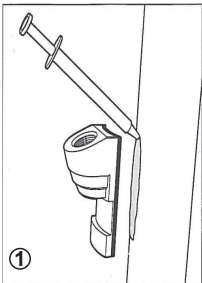
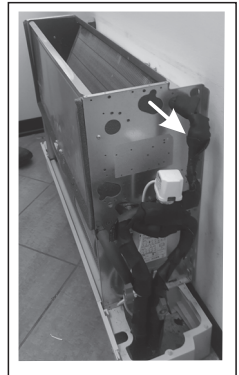
- In case of contact with skin, wipe off with a cloth and wash thoroughly with soap and water.
- In case of contact with eyes, rinse immediately with water. If irritation persists, seek medical advice.
- If swallowed, there are no specific contraindications. In case of discomfort, consult a doctor.

INSTALLATION (example on fan coil unit)

The probe must be fixed, using the appropriate probe holder, to the supply pipe of the fan coil heating fluid:

- ① Apply the thermal conductive paste, using the supplied pre-filled syringe, onto the contact surface of the probe holder.
- ② Place the probe holder onto the pipe and secure it using the supplied fixing clamp. Cut off any excess part of the clamp if necessary.
- ③ Insert the probe into the probe holder and screw it in until it reaches the end stop. Ensure that the probe's electrical connection cable is not subjected to excessive twisting or bending, in order to avoid possible malfunctions.
- ④ Re-insulate the supply pipe properly after the probe has been installed.

For the electrical connection to the fan coil transceiver, strictly follow the instructions in the complete instruction manual of the RTX01FC device.

**DISPOSAL OF ELECTRICAL & ELECTRONIC EQUIPMENT**

This symbol on the product or its packaging indicates that this product shall not be treated as household waste.

Instead, it shall be handed over to the applicable collection point for the recycling of electrical and electronic equipment, such as for example:

- sales points, in case you buy a new and similar product;
- local collection points (waste collection centre, local recycling center, etc...).

By ensuring this product is disposed of correctly, you will help prevent potential negative consequence for the environment and human health, which could otherwise be caused by inappropriate waste handling of this product.

The recycling of materials will help to conserve natural resources. For more detailed information about recycling of this product, please contact your local city office, your household waste disposal service or the shop where you purchased the product.

